

COMMENT
SI UNE
EST

SAVOIR
ÉTUDE
FIABLE



DIS-MOI SI
JE TE GÊNE...



MARINE
JOURDARD
-POUR-

CURIÉUX!


MINISTÈRE
DE L'ENSEIGNEMENT
SUPÉRIEUR
ET DE LA RECHERCHE

*Liberté
Égalité
Fraternité*

OUAH, D'APRÈS UNE ÉTUDE,
LE JUS DE KIWI CHAUD
PRÉVIENT L'ARTHROSE
À 95%!

AH OUI GÉNIAL...
EUH MAIS ATTENDS,
ÇA SORT D'OÙ
TON TRUC?

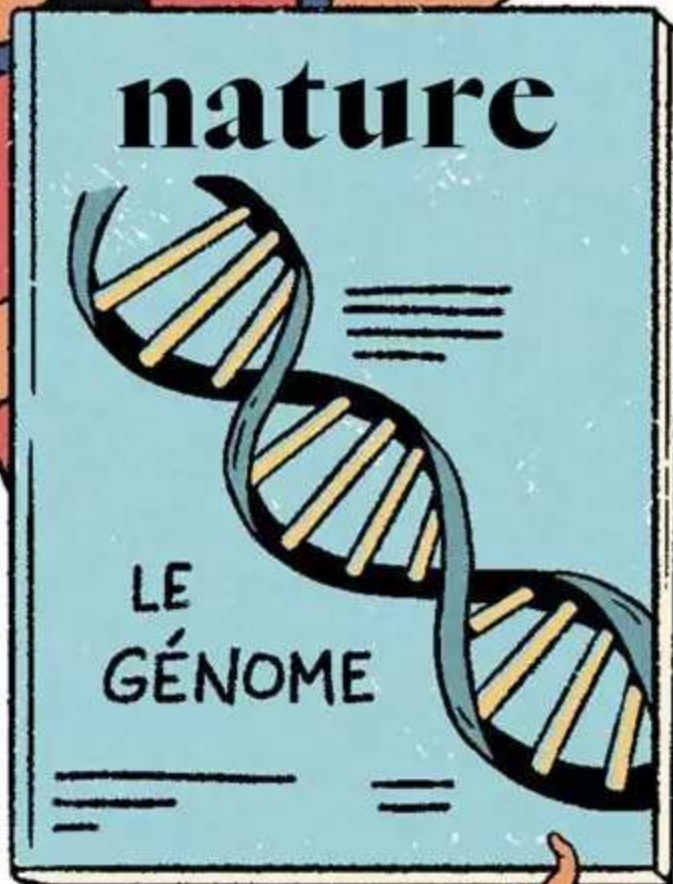


IL FAUT
AGIR VITE...

Bon, on va faire un petit guide en quelques points pour se repérer dans la jungle des études...

ON REGARDE

AVANT TOUT,
LA SOURCE !



PLUTÔT FIABLE:
REVUE SCIENTIFIQUE
RECONNUE

PLUTÔT LOUCHE:
REVUE PSEUDO-SCIENTIFIQUE

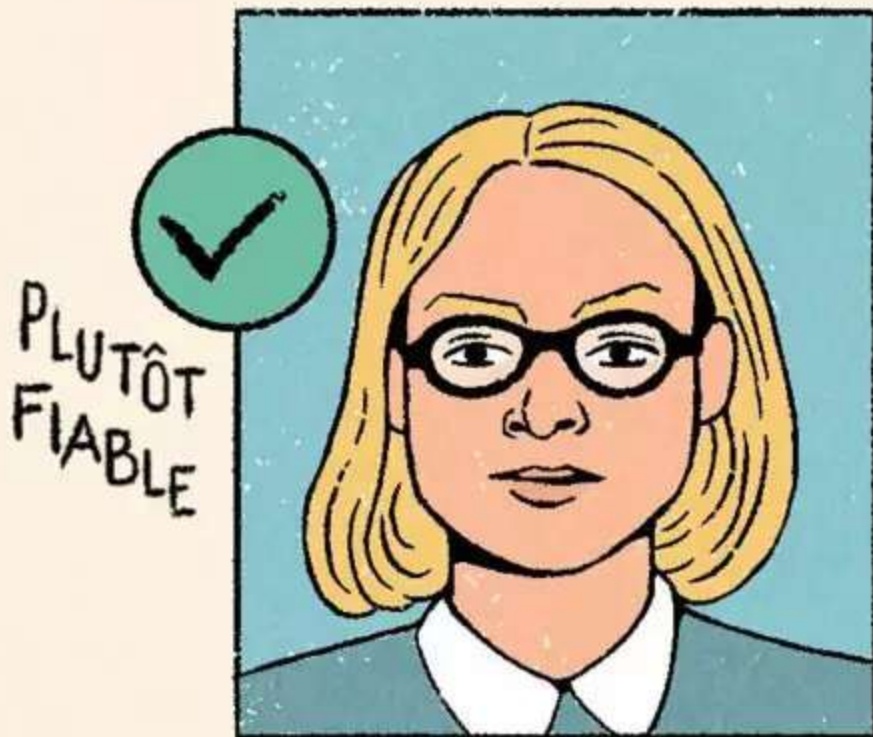
L'étude est-elle publiée dans une revue reconnue ? Avant d'être publiée, une étude passe par *l'évaluation par les pairs* : d'autres scientifiques l'examinent avant publication.

Les revues ne sont pas infaillibles et une seule étude ne permet pas de dégager un résultat probant.



ENSUITE, TRÈS IMPORTANT, QUI SONT LES AUTEUR·ICES ?

S'agit-il d'expert·e·s reconnu·e·s dans leur domaine ?
On peut regarder quelles sont leurs affiliations :
Universités, Instituts de recherche...



- UNIV. PARIS-SACLAY
- CAMBRIDGE UNIVERSITY



- AFFILIÉ À MOI-MÊME
(C'EST DÉJÀ PAS MAL)

Ces affiliations sont-elles crédibles ?
Ne pas hésiter à chercher des informations
complémentaires !

LA MÉTHODOLOGIE



PAR EX. LA TAILLE
ET LA DIVERSITÉ
DE L'ÉCHANTILLON

L'échantillon est-il
bien représentatif
de la population
étudiée ?

J'ESPÈRE QUE LES
CONCLUSIONS SERONT
SATISFAISANTES...

ET QU'ON SORTIRA
VITE DE LÀ...

J'AI FAIM.

QUELQU'UN A UN
JEU DE CARTES ?

LA REPRODUCTIBILITÉ*!

*OUI, C'EST COMPLIQUÉ À DIRE!

C'est-à-dire : si d'autres chercheurs reproduisent les conditions de réalisation de l'étude, aboutit-on à des résultats similaires ? Ce paramètre est difficilement vérifiable par le grand public, c'est un constat à faire sur le long terme !

BON... ET BIEN
LE PROTOCOLE
N'EST PAS
REPRODUCTIBLE...

LABORATOIRE 1

RECONNAÎTRE LES... CONFLITS D'INTÉRÊTS!

Les résultats de l'étude
sont-ils en lien avec des
intérêts, par exemple
commerciaux?

Une entreprise qui finance
l'étude pourrait-elle
bénéficier des résultats ?

SELON UNE ÉTUDE,*
UTILISER UN GRATTE-DOS
EMPÊCHE LES PATHOLOGIES
DU DOS À 95%

*ÉTUDE FINANCÉE PAR L'ENTREPRISE
GRATADOX,TM LES MEILLEURS GRATTE-DOS.





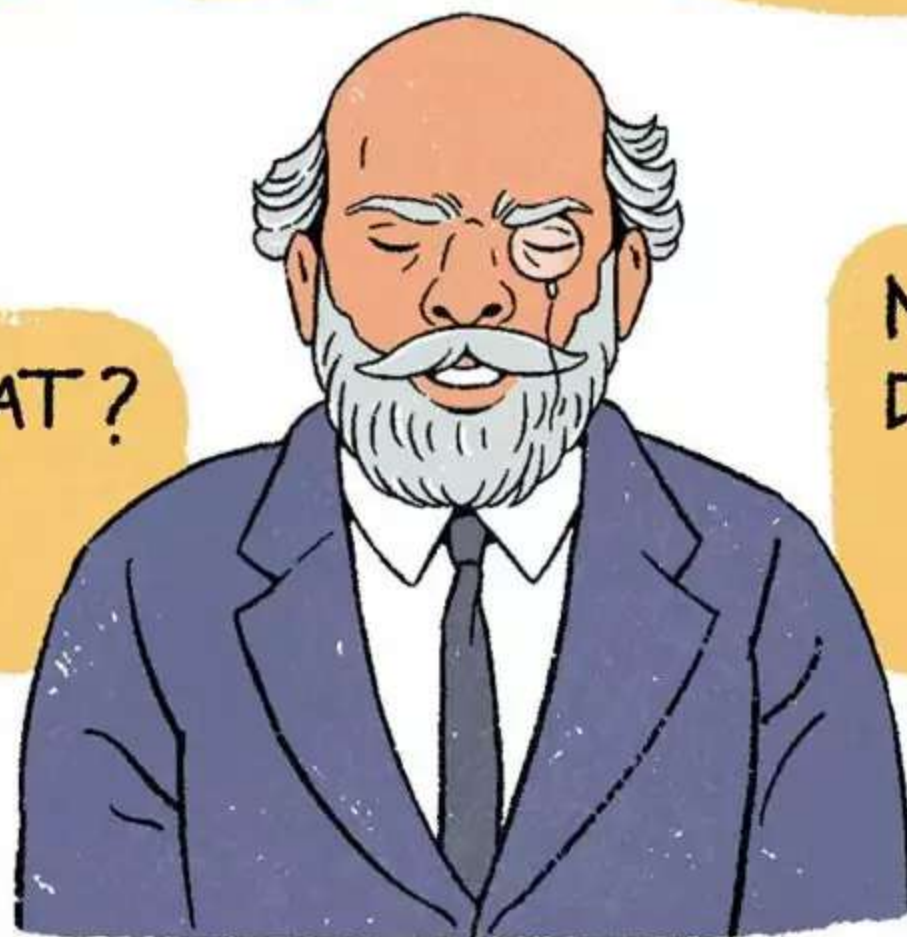
LES RÉSULTATS SONT-ILS COHÉRENTS ?

MON RÉSULTAT ?

50%

MA MARGE
D'ERREUR ?

50%



JE SUIS UN HOMME PRAGMATIQUE.

Les conclusions doivent logiquement correspondre aux résultats. Ceux-ci ne sont bien évidemment pas infallibles. Il faut savoir reconnaître la marge d'erreur d'une étude.

Par exemple, un résultat de 50% avec une marge d'erreur de 3% signifie que la vraie valeur se situe entre 47% et 53%.

QUELLE RÉCEPTION PAR LES PAIRS ?

« 50% DES UTILISATEURS DE GRATTE-DOS ONT APERÇU LA DAME BLANCHE »

...BON, JE VAIS SAISIR LE COMITÉ...



L'étude a-t-elle été commentée ou citée dans d'autres travaux de recherche ? Mais aussi toujours garder à l'esprit que la science évolue. Il est normal que les nouvelles découvertes remettent en question les précédentes.

ET VOILÀ!

ET BEN, MERCI...
JE SAVAIS PAS QUE
T'AVAIS ÇA DANS
TON ARBRE DE
COMPÉTENCE!

AVEC PLAISIR!
(... OUPS J'AI SAUTÉ
DANS UN RAVIN...)



J'AI FAIM.

C'EST BON ON PEUT SORTIR ?!

QUELQU'UN PEUT ME
GRATTER LE DOS ?

MARINE JOMARD

CURIÉUX!