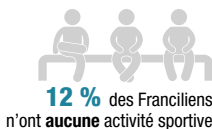


# LES CHIFFRES CLÉS DU SPORT EN ÎLE-DE-FRANCE **2025**

# LA PRATIQUE PHYSIQUE OU SPORTIVE

Deux tiers des Franciliens âgés de 18-75 ans font du sport au moins une heure par semaine



Une pratique non encadrée prépondérante  
(% de l'ensemble des Franciliens de 18-75 ans)

Non encadrée



Encadrée en club



Encadrée hors club



Une personne peut cumuler plusieurs cadres de pratique sportive.

Les 5 sports et disciplines les plus pratiqués par les adultes

Gym/fitness



Course à pied



Marche



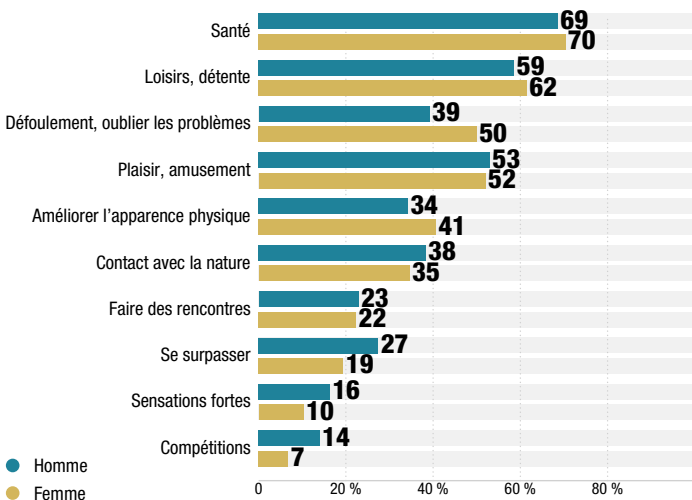
Musculation



Natation



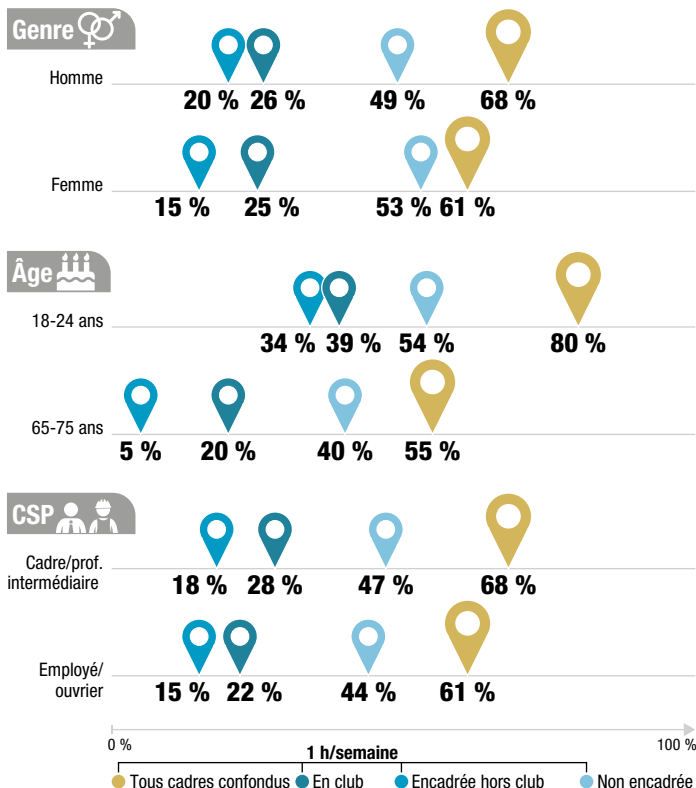
Santé et loisirs sont les principales motivations des sportifs franciliens



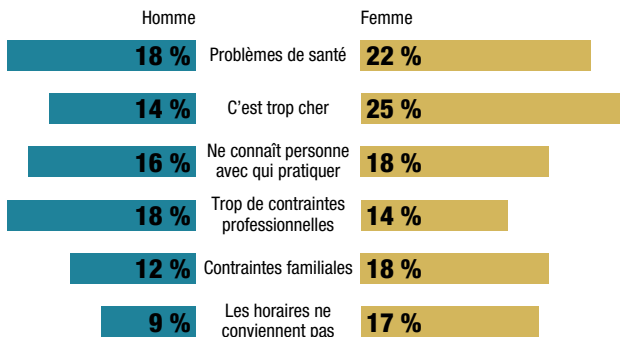
Source : L'Institut Paris Region, Enquêtes sur les pratiques sportives des Franciliens (EPSF 2023-2024)

# LA PRATIQUE PHYSIQUE OU SPORTIVE

Des taux et des cadres de pratique hétérogènes  
selon le profil des individus



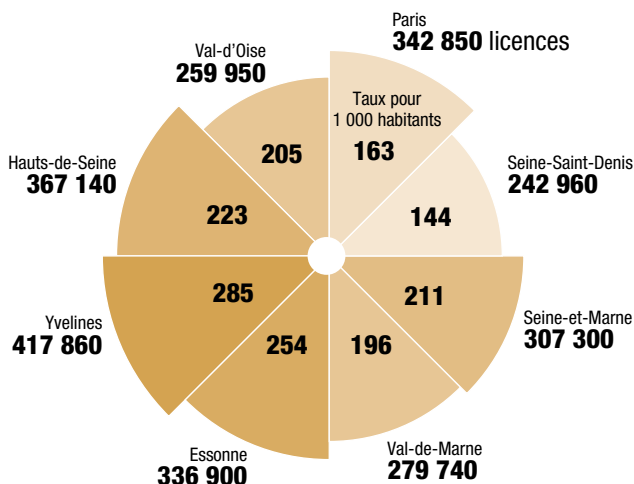
## Les raisons de la faible ou de la non pratique sportive des Franciliens



Source : L'Institut Paris Region, Enquêtes sur les pratiques sportives des Franciliens (EPSF 2023-2024)

# LES CLUBS ET LA PRATIQUE LICENCIÉE

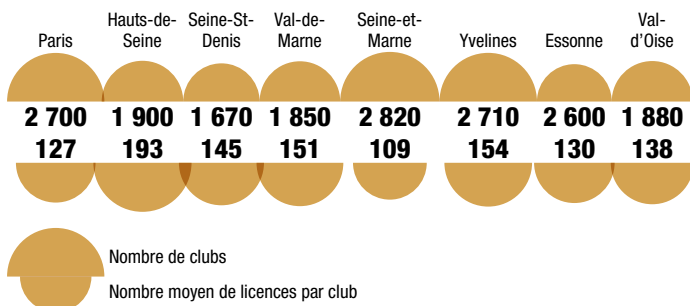
2,5 millions de licences sportives délivrées en Île-de-France en 2023



Rapporté à la population, le taux francilien de licences pour 1 000 habitants reste plus faible que la moyenne nationale

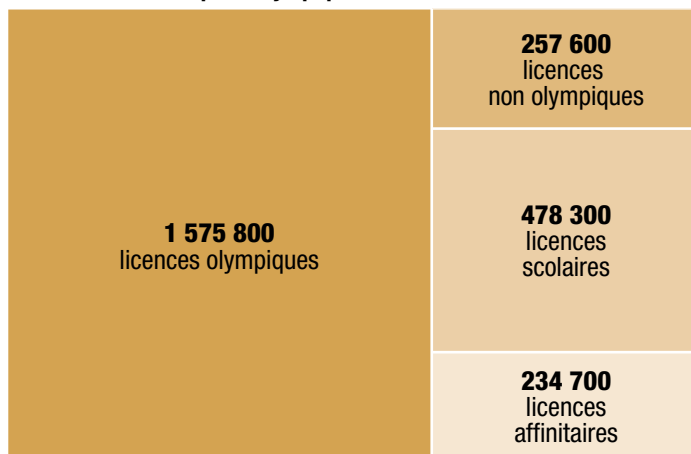


18 130 clubs actifs en Île-de-France  
En moyenne, 141 licences par club

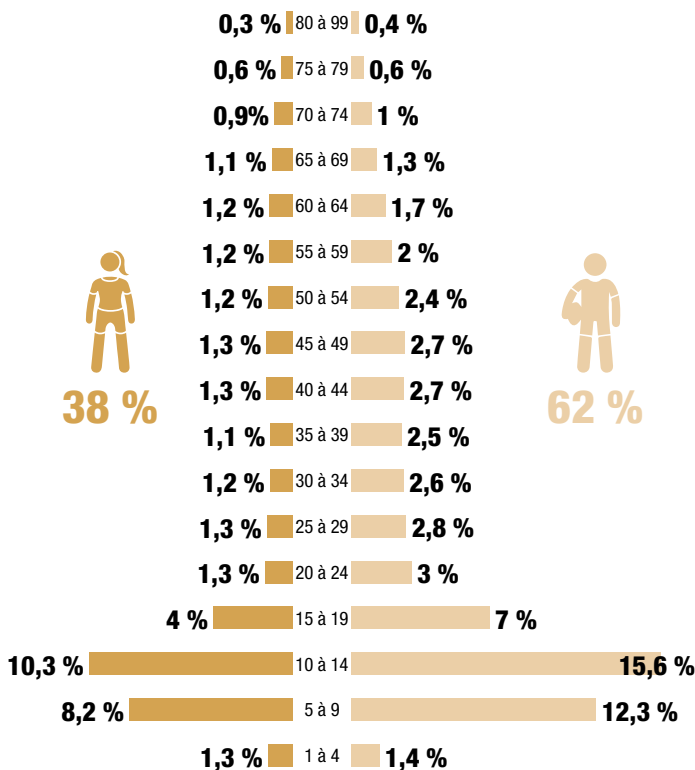


# LES CLUBS ET LA PRATIQUE LICENCIÉE

Une concentration des licences au sein des fédérations unisports olympiques



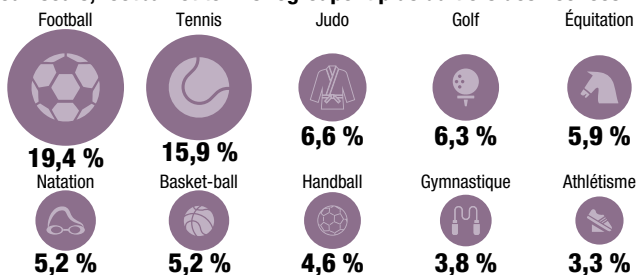
La moitié des licenciés ont moins de 15 ans, et les femmes représentent plus du tiers des licences en Île-de-France



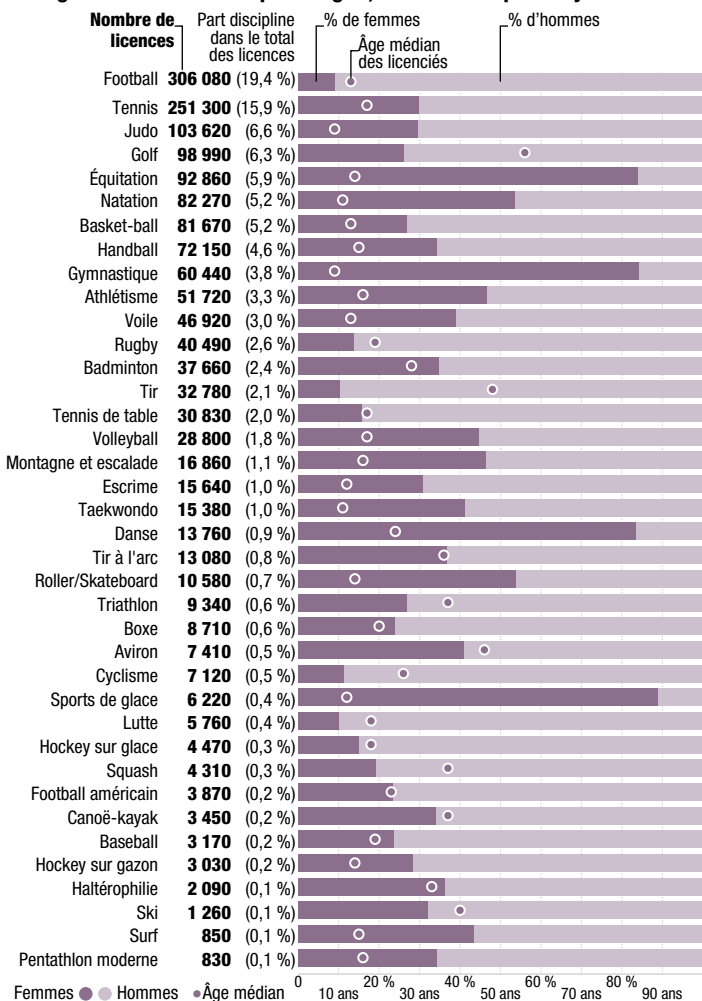
Source : ministère en charge des Sports, Recensement des licences 2023

# LES DISCIPLINES OLYMPIQUES

Dix disciplines concentrent 75 % des licences délivrées  
À eux seuls, football et tennis regroupent plus du tiers des licences



Peu de disciplines présentent une pratique équilibrée hommes/femmes  
Un âge médian de 56 ans pour le golf, contre 9 ans pour le judo



Femmes ● Hommes ● Âge médian 0 10 ans 20 % 30 ans 40 % 50 ans 60 % 70 ans 80 % 90 ans

# LE PARASPORT

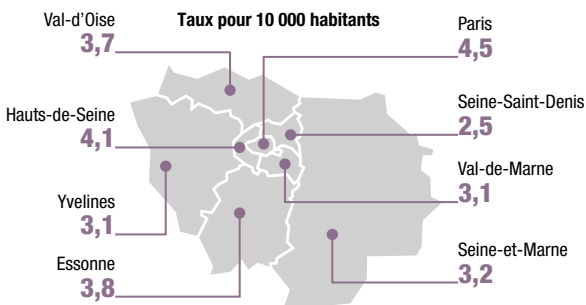
**7 620 licences ont été délivrées dans les fédérations handisport et sport adapté**

## Handisport

**4 370** licences

**197** clubs actifs

**32 %** de femmes



Part des communes franciliennes avec au moins une licence handisport en 2022

**36 %**

Part des communes franciliennes avec au moins un club handisport actif en 2022

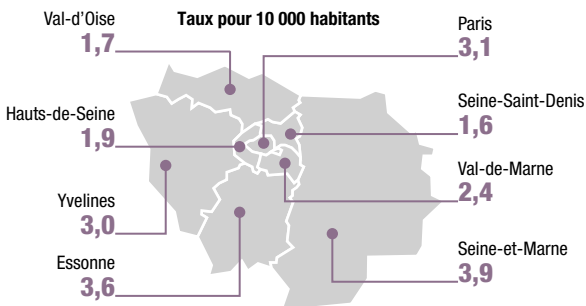
**8,8 %**

## Sport adapté

**3 250** licences

**118** clubs actifs

**32 %** de femmes



Part des communes franciliennes avec au moins une licence sport adapté en 2022

**30 %**

Part des communes franciliennes avec au moins un club sport adapté actif en 2022

**7,3 %**

**En parasport, une population licenciée plus âgée que celle des fédérations olympiques**

**Parasport**



**39 ans**

**Sports olympiques**

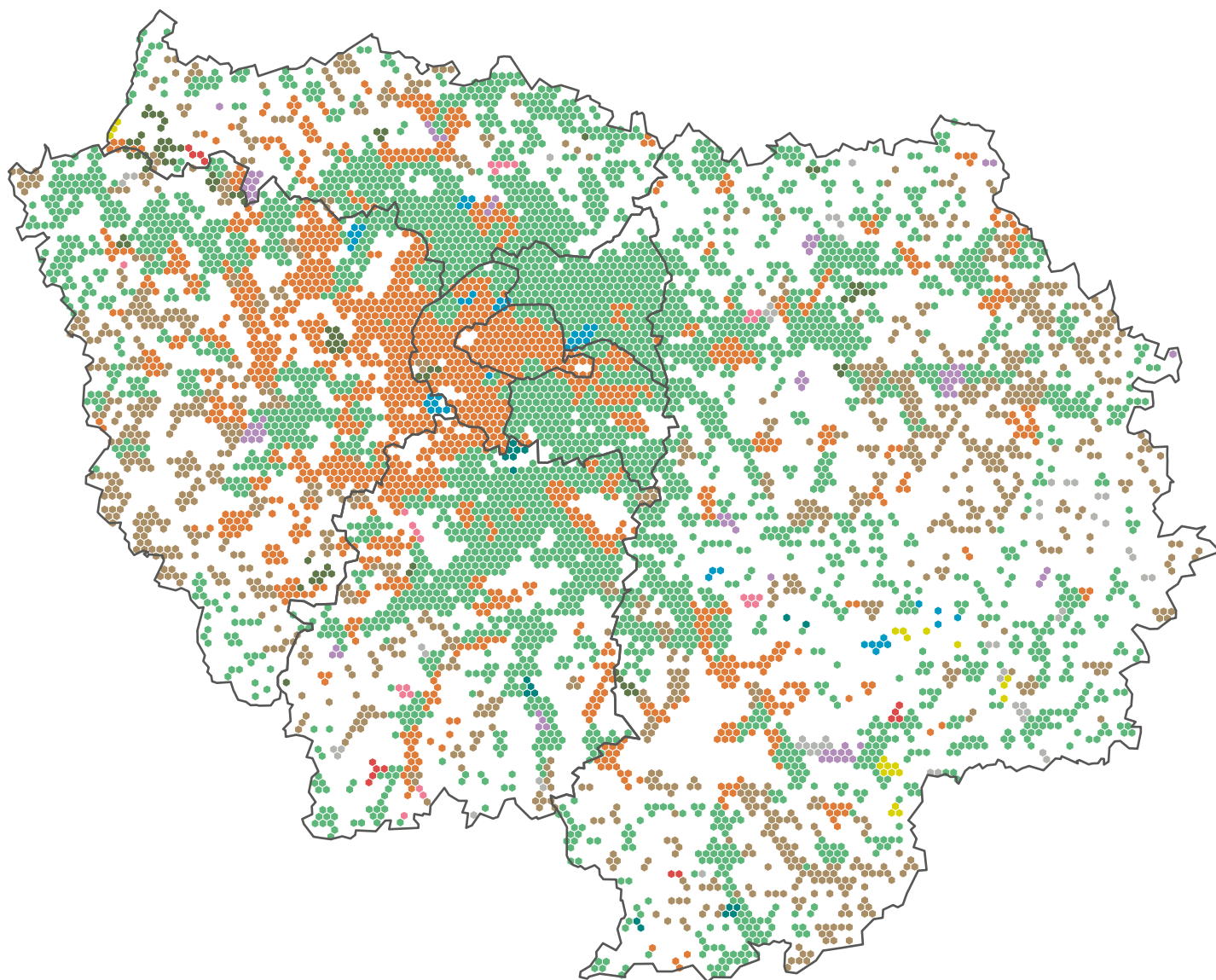


**26 ans**

Source : ministère en charge des Sports, Recensement des licences 2023

# LES DISCIPLINES OLYMPIQUES

Le football arrive en tête des sports pratiqués en club dans la moitié des communes franciliennes



Discipline sportive pratiquée en club arrivant en tête dans la commune / Nombre de communes concernées



données communales  
à la maille habitée  
représentées par  
un hexagone  
d'1km de côté

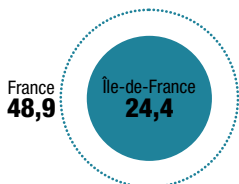


# LES ÉQUIPEMENTS SPORTIFS

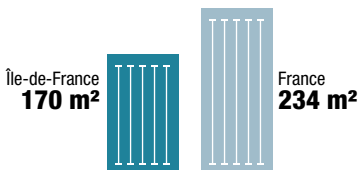
**29 959 équipements sportifs en Île-de-France,  
soit 9 % des équipements sportifs français**

Taux d'équipements sportifs pour 10 000 habitants

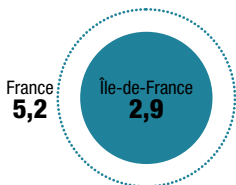
Ensemble des équipements



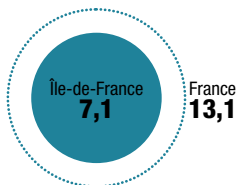
Nombre de m<sup>2</sup> de bassins de natation  
pour 10 000 habitants



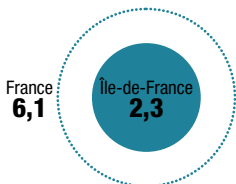
Équipements de proximité



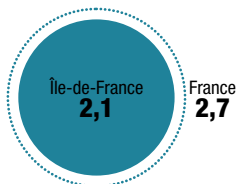
Équipements structurants



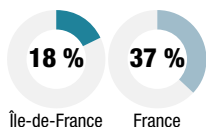
Terrains de grands jeux



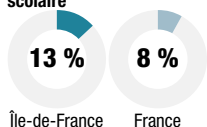
Salles multisports



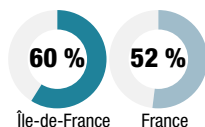
Part des équipements sportifs  
en **accès libre**



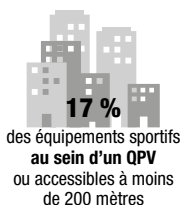
Part des équipements sportifs  
au sein d'un **établissement scolaire**



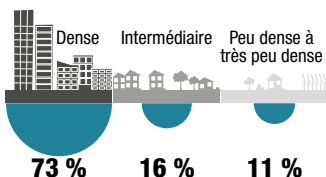
Part des équipements sportifs  
accessibles **PMR**



## Localisation des équipements sportifs dans l'espace francilien



Répartition des équipements sportifs  
selon le tissu urbain



# LES ÉQUIPEMENTS SPORTIFS

## Une grande diversité d'espaces de pratique des sports de nature



**12**  
îles de  
loisirs



**7 656 km**  
de chemins  
de randonnée

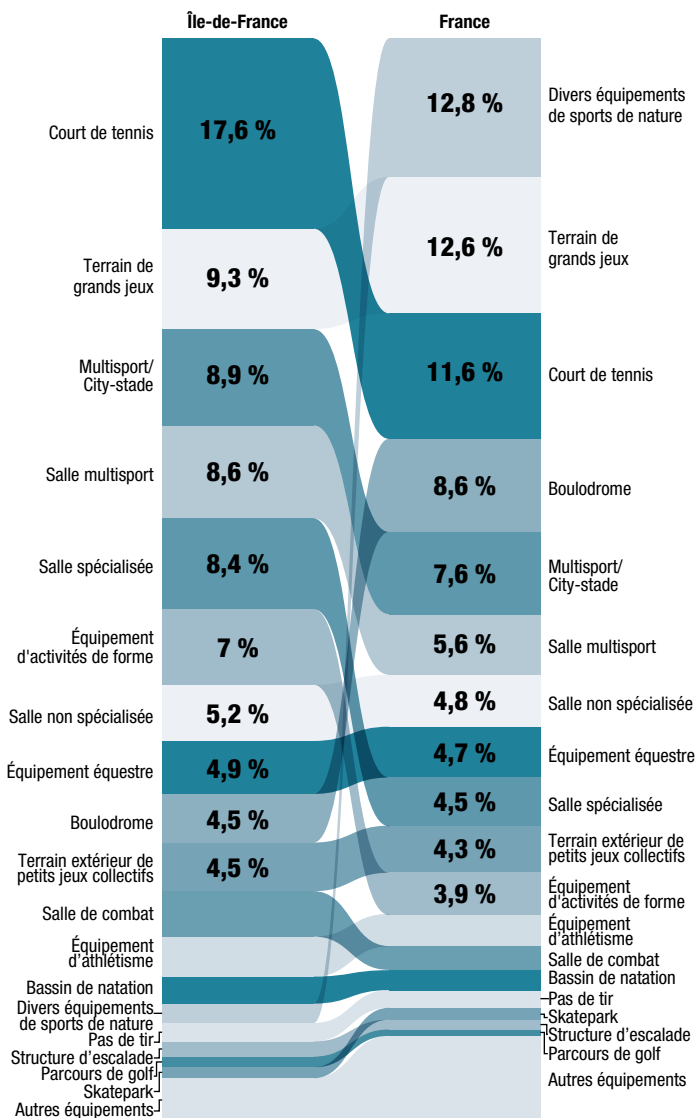


**1 295 km**  
de chemins mixtes  
ou voies vertes pour  
la pratique du vélo



**121 174 ha**  
d'espaces verts  
et/ou boisés  
ouverts au public

## Les courts de tennis : équipements sportifs franciliens les plus répandus



Sources : ministère en charge des Sports, Data-ES 2025 / L'Institut Paris Region, Cartoviz 2025

# LES GRANDS ÉQUIPEMENTS

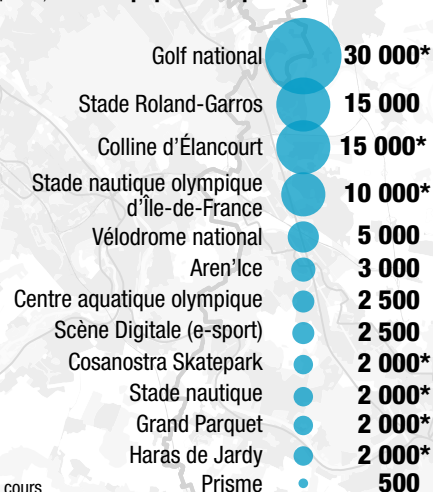
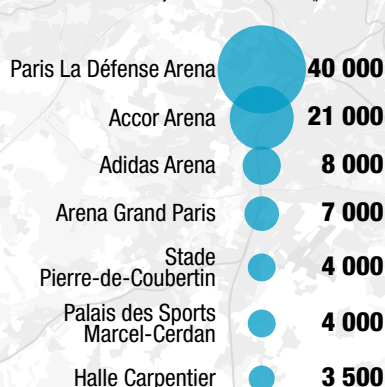
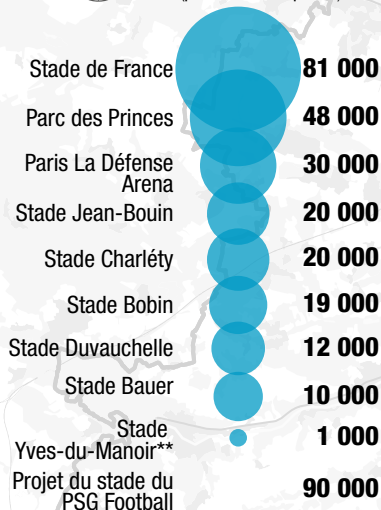


**Stade** (plus de 10 000 places)

**Arena, salle couverte** (plus de 3 000 places)

**Équipement spécifique**

Source : L'Institut Paris Region 2025

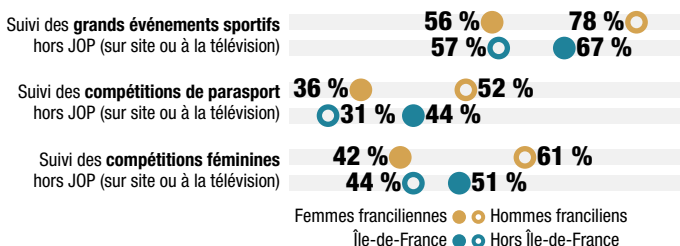


\* Capacité avec des structures temporaires

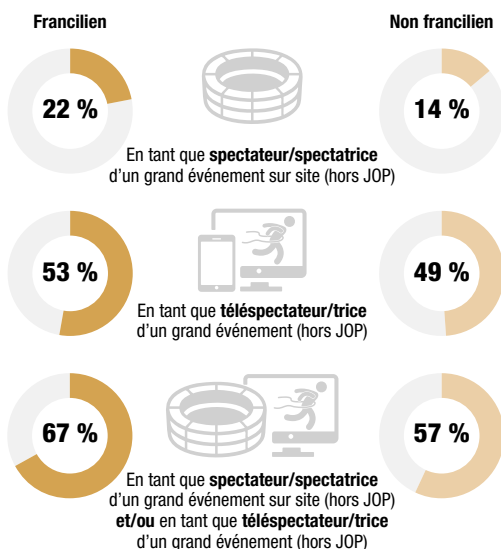
\*\* Projet de construction d'un stade de 14 000 places en cours

# LE SPECTACLE SPORTIF

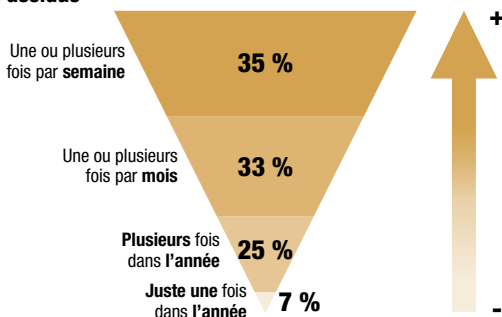
## Une appétence marquée des Franciliens pour le suivi des grands événements sportifs, des compétitions féminines et de paraspport



## Plus d'1 Francilien sur 5 a assisté à un grand événement sportif sur site



## La majorité des téléspectateurs de grands événements sportifs sont très assidus



Sources : ministère en charge des Sports, Injep, L'Institut Paris Region, France Stratégie, suivi des Jeux olympiques et paralympiques (JOP) et représentations du sport, 2024

# LE SUIVI DES JEUX PAR LES FRANCILIENS

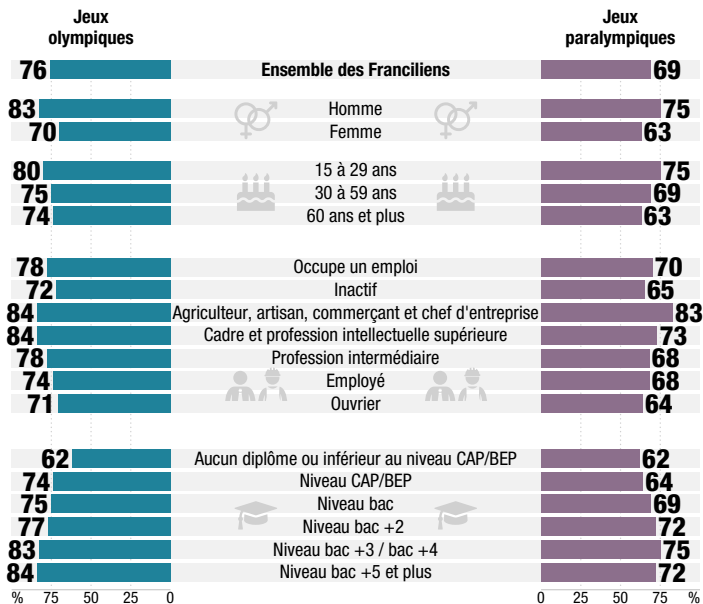
## Quelle part de Franciliens a suivi les compétitions ?



## Comment les Franciliens ont-ils suivi les compétitions ?



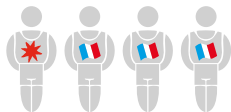
## Qui sont les Franciliens ayant le plus suivi les compétitions ?



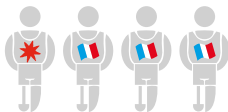
Sources : ministère en charge des Sports, Injep, L'Institut Paris Region, France stratégie, suivi des Jeux olympiques et paralympiques et représentations du sport, 2024

# LES ATHLÈTES FRANCILIENS AUX JEUX

**25 %** de Franciliens  
parmi les athlètes sélectionnés  
aux Jeux olympiques (144 sur 571)



**23 %** de Franciliens  
parmi les athlètes sélectionnés  
aux Jeux paralympiques (55 sur 237)



**32 %** des athlètes olympiques  
franciliens médaillés (46 sur 144)



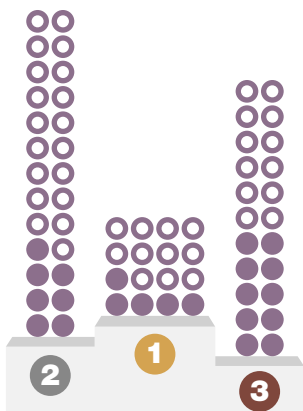
**44 %** des athlètes paralympiques  
franciliens médaillés (24 sur 55)



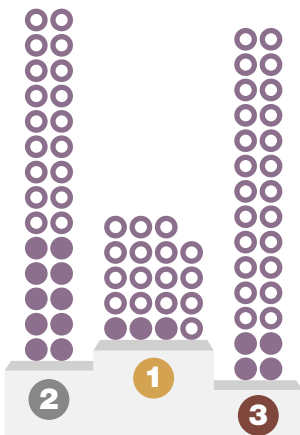
**34 %** des médailles olympiques  
françaises gagnées par un Francilien  
(22 sur 64)



**25 %** des médailles paralympiques  
françaises gagnées par un Francilien  
(19 sur 75)



○ Médailles françaises  
● Dont médailles franciliennes



○ Médailles françaises  
● Dont médailles franciliennes

**108 ambassadeurs\*** du sport  
franciliens présents parmi les  
144 sportifs olympiques franciliens  
engagés aux Jeux olympiques

**49 ambassadeurs\*** du sport  
franciliens présents parmi les  
55 sportifs paralympiques franciliens  
engagés aux Jeux paralympiques

*Les ambassadeurs du sport d'Île-de-France sont des athlètes de haut niveau portant haut les valeurs du sport, de l'olympisme et du paralympisme. En s'engageant à rencontrer des jeunes Franciliens, ils contribuent à leur faire découvrir des disciplines sportives parfois méconnues et à faire naître des vocations.*

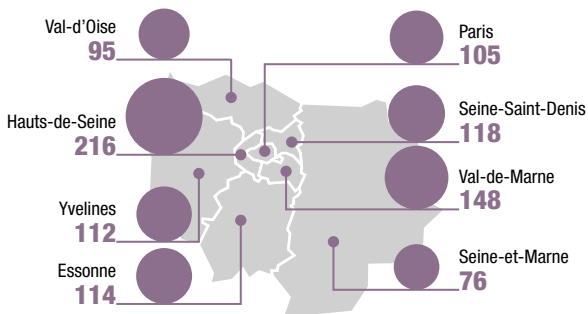
Sources : Région Île-de-France, L'Institut Paris Region 2024

# LE SPORT DE HAUT NIVEAU

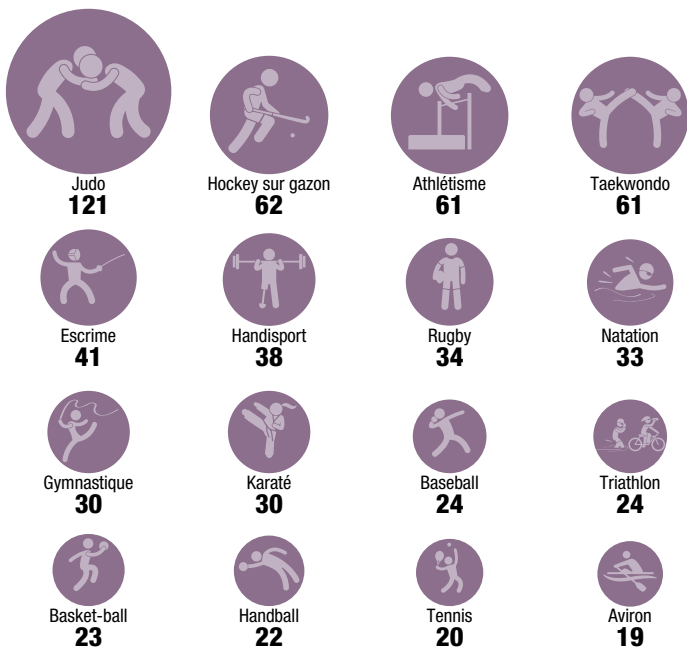
**971 sportifs de haut niveau sur le territoire francilien :  
catégories élite, senior, relève et reconversion**



**Les Hauts-de-Seine, premier département français  
en termes de nombre de sportifs de haut niveau**



**Deux tiers des sportifs de haut niveau en Île-de-France  
sont concentrés au sein de 16 disciplines**



Source : ministère en charge des Sports

# EN SAVOIR PLUS

L'Institut Paris Region est une association loi 1901 qui réalise des travaux et des études pour accompagner la prise de décision des acteurs publics franciliens. L'Institut offre une expertise pluridisciplinaire et intervient dans de nombreux domaines tels que l'urbanisme, le logement, la mobilité, l'environnement, l'économie, la santé et le sport.

Concernant le sport, L'Institut offre un espace commun de diagnostic et d'échanges à l'ensemble des acteurs engagés en faveur de l'accès et du développement des activités physiques et sportives. Il mène notamment des études sur :

- les attentes et les pratiques sportives des Franciliens, avec la mise en œuvre d'une enquête annuelle auprès de 2 500 Franciliens ;
- l'offre sportive proposée à la population via le mouvement associatif, les collectivités territoriales et les acteurs privés.

## Les ressources sur le web

<https://cartoviz.institutparisregion.fr>

Cartographie interactive du sport en Île-de-France.

[www.institutparisregion.fr/sport](http://www.institutparisregion.fr/sport)

Pour accéder à l'ensemble des publications de L'Institut Paris Region dédiées au sport.

[www.ac-paris.fr/drajes-idf-jeunesse-vie-associative-engagement-et-sports-124940](http://www.ac-paris.fr/drajes-idf-jeunesse-vie-associative-engagement-et-sports-124940)

Pour s'informer sur toutes les actions mises en place par l'État dans la région dans les domaines de la jeunesse, de la vie associative, de l'engagement civique et du sport.

[www.crosif.fr](http://www.crosif.fr)

Centre de ressources auprès du mouvement sportif (formations, textes réglementaires...).

[www.agencedusport.fr](http://www.agencedusport.fr)

Pour tout ce qui concerne les dispositifs de financement du sport pour tous et le développement du haut niveau.

[www.sports.gouv.fr](http://www.sports.gouv.fr)

Pour accéder à l'ensemble des publications du ministère des Sports et aux différentes plateformes dédiées.

<https://injep.fr/sport>

Pour accéder à l'ensemble des publications de l'Institut national de la jeunesse et de l'éducation populaire (Injep).

<https://data.sports.gouv.fr/pages/accueil>

Portail numérique porté par le ministère chargé des Sports et l'Injep.

Pour découvrir et explorer les données publiques sur le sport en France.

<https://equipements.sports.gouv.fr/pages/accueil>

Pour accéder au recensement des équipements sportifs, espaces et sites de pratique en France.

## Les dernières publications de L'Institut Paris Region

- François Michelot, Laure Thévenot, « Jeux de Paris 2024 : les Franciliens au cœur d'un événement historique », *Note rapide* n° 1022, L'Institut Paris Region, janvier 2025.
- Laure Thévenot, « Horaires atypiques, pénibilité physique et télétravail : ces conditions d'emploi influent-elles sur la pratique sportive des Franciliens ? », *Note rapide* n° 1019, L'Institut Paris Region, décembre 2024.
- Agnès Parnaux, « L'impact urbain des Jeux de Paris 2024 : comment mener la démarche évaluative après l'événement ? », *Note rapide* n° 1010, L'Institut Paris Region, juin 2024.

## L'Institut Paris Region

CAMPUS PLEYAD - PLEYAD 4

66-68 rue Pleyel - 93200 Saint-Denis

ISBN 978-2-7371-2405-1

Maquette L'Institut Paris Region

© L'INSTITUT PARIS REGION, 2025 - Picto © 123rf/leremy

