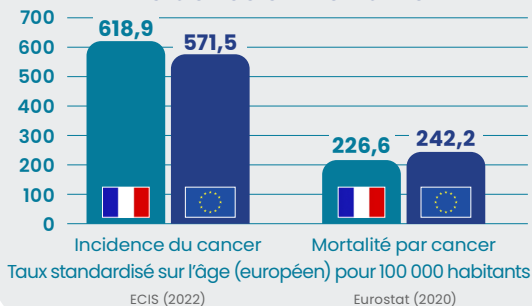


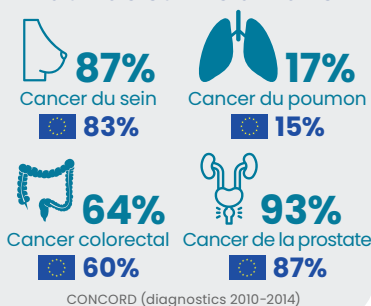
## ÉPIDÉMIOLOGIE

1<sup>ère</sup> cause de décès\*

### Incidence et mortalité



### Taux de survie à 5 ans



## INITIATIVES NATIONALES

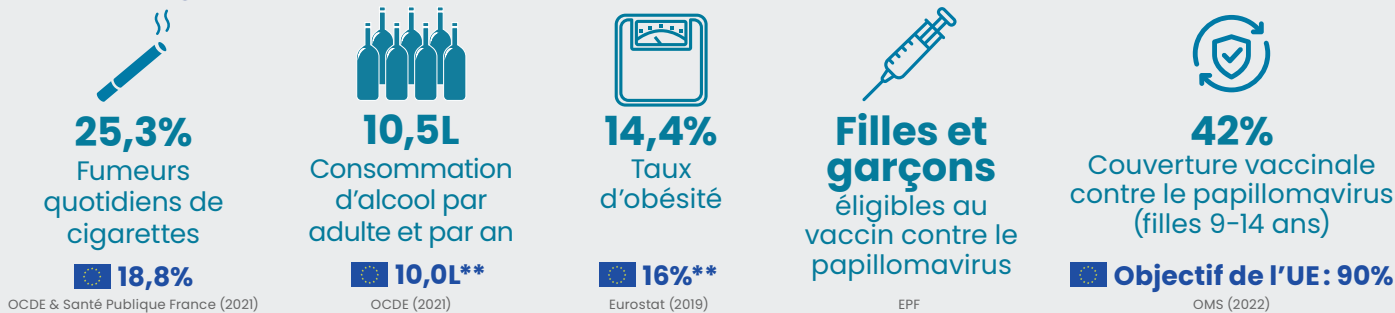
### Plan cancer

**OUI**  
Stratégie décennale de lutte contre le cancer (2021-2030)  
Ministère de la Santé (2021)

### Registre des cancers

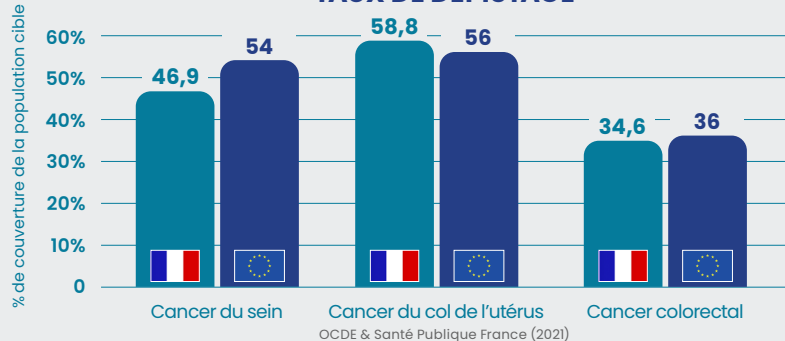
**NON**  
Registre national  
**OUI**  
Registres départementaux  
INCa (2022)

## PRÉVENTION



## DÉPISTAGE

### TAUX DE DÉPISTAGE

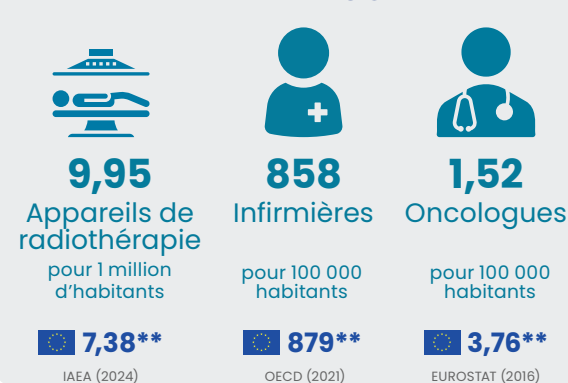


### PROGRAMMES DE DÉPISTAGE ORGANISÉS

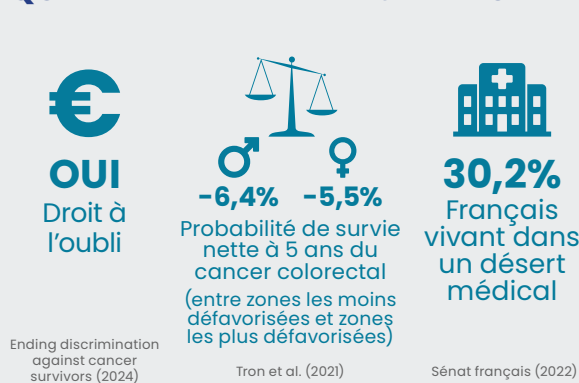
**PROJET PILOTE À VENIR**  
Cancer du poumon  
INCa

**NON**  
Cancer de la prostate  
INCa

## TRAITEMENT ET PERSONNEL



## QUALITÉ DE VIE ET INÉGALITÉS



\*Global Burden of Disease Compare (2019) \*\*Valeur globale/moyenne pour les pays de la région Europe de l'OMS pour lesquels des données sont disponibles (c'est-à-dire pas uniquement pour l'UE). AIEA: Agence internationale de l'énergie atomique; EAPC: Association européenne pour les soins palliatifs; ECIS: Système européen d'information sur le cancer; ENCR: Réseau européen des registres des cancers; EPF: Forum européen pour les droits sexuels et reproductifs; ICPC: Partenariat international de lutte contre le cancer; INCa: Institut national du cancer; Normanno et al.: Access and quality of biomarker testing for precision oncology in Europe (European Journal of Cancer); OCDE: Organisation de coopération et de développement économiques; OMS: Organisation mondiale de la santé; Tron et al.: Influence de l'environnement social sur la survie des patients atteints d'un cancer en France. Étude du réseau Francim. (Bull. Epidémiol. Hebd). Remerciements particuliers à Lionel Lafay and Christine Le Bihan pour leur contribution au développement de ce rapport.